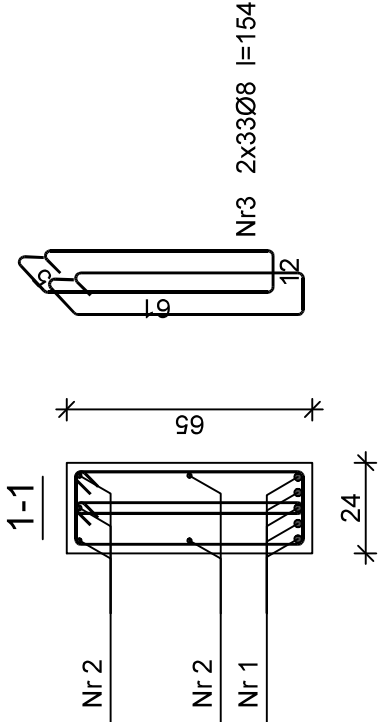
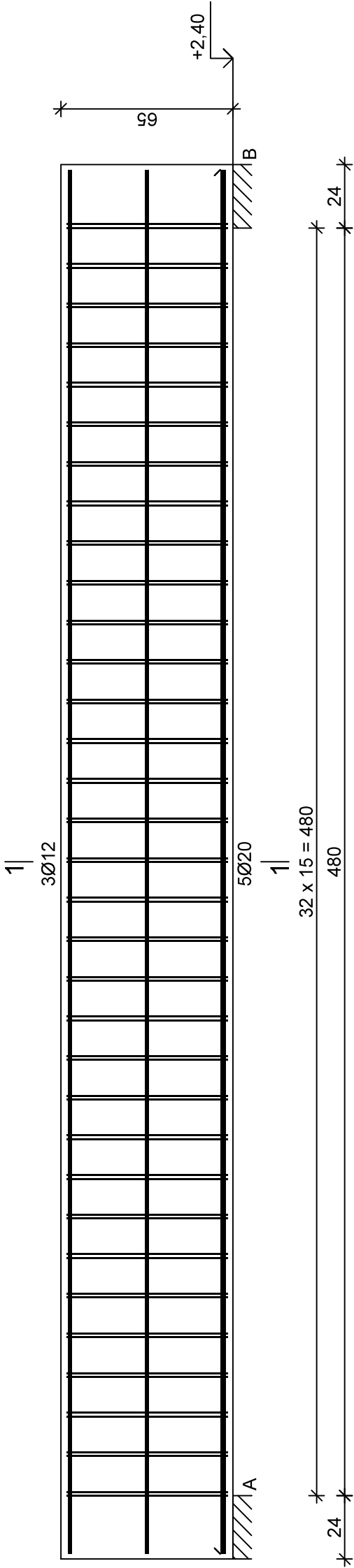


Nadproże NM-7 szt. - 2



Nr2 5Ø12 l=524

524

Nr1 5Ø20 l=524

524

Wykaz zbrojenia

Nr pręta	Średnica [mm]	Długość [cm]	Liczba [szt.]	Długość całkowita [m]	
				St0S-b	34GS
1	20	524	5		26,20
2	12	524	5		26,2
3	8	154	66	101,64	
Długość całkowita wg średnic			[m]	101,7	26,2
Masa 1mb pręta			[kg/mb]	0,395	0,888
Masa prętów wg średnic			[kg]	40,2	23,3
Masa prętów wg gatunków stali			[kg]	40,2	87,7
Masa całkowita			[kg]	128	

Beton	C25/30 (B30)
Stal	34GS
Otulina	St0S-b
c _{nom} =15+5=20 mm	

PRACOWNIA PROJEKTOWA MEDES				Nr rysunku	
86-005 Białe Błota ul. Centralna 20 tel/mobil 694424455				K29	
BRANŻA		KONSTRUKCJA		DATA	
TYTUŁ RYSUNKU		NADPROŻE NM-7		14.08.2023	
INWESTYCJA		Budowa budynku Collegium Anatomicum na dz. o nr ew. 38/43 w Elblągu przy ul. Lotniczej, obr. 23			
INWESTOR		Akademia Medycznych i Społecznych Nauk Stosowanych w Elblągu ul. Lotnicza 2, 82-300 Elbląg			
FUNKCJA		IMIĘ I NAZWISKO		PODPIS	
PROJEKTOWAŁ		mgr inż. Sławomir Śnieg uprawnienia bez ograniczeń w specjalności konstrukcyjno-budowlanej			
		NR UPRAWNIENI		KUP/0118/PWOK/12	
SPRAWDZIŁ		mgr inż. Mirosława Piłarska uprawnienia konstrukcyjno inżynierne			
		NR UPRAWNIENI		472/68	